

SCHULWEG



Die Schulbusse kommen zur 1. Stunde.
Nach der 4., 5. und 6. Stunde dürfen die SchülerInnen auf ein besonderes Klingelzeichen hin zur Bushaltestelle gehen.

Damit Ihr Kind sicher zu Fuß zur Schule kommt, kann es sich dem Walking bus "Tausendfüßler" anschließen. Sprechen Sie uns gerne für die Routen und Zeiten an.

UNTERRICHTS- UND PAUSENZETEN



Ab 7:30 Uhr
wird der Pausenhof durch Lehrkräfte beaufsichtigt.

- 1. Stunde: 7:55–8:40 Uhr
- 2. Stunde: 8:45– 9:30 Uhr
große Pause 20 Minuten,
anschl. 10 Minuten Frühstückspause
- 3. Stunde: 10:00– 10:45 Uhr
- 4. Stunde: 10:45– 11:35 Uhr
große Pause 10 Minuten
- 5. Stunde: 11:50 Uhr– 12:35 Uhr
- 6. Stunde: 12:35– 13:20 Uhr



BETREUUNGSZEITEN

Randstunde: ab 11:35 Uhr
bis maximal 13:20 Uhr

OGGS: ab 11:35 Uhr
bis maximal 17:00 Uhr

Abholzeiten: 15:00– 15:30 Uhr
16:30 – 17 :00 Uhr

DIGITALISIERUNG

ISERV

An unserer Schule nutzen wir ISERV als Kommunikationsplattform. Das bedeutet, dass alle unsere SchülerInnen eine schuleigene Email-Adresse erhalten. Elternbriefe und der Newsletter der Marienschule werden zukünftig nur noch darüber versendet.

Über die Emailfunktion können Sie schnell und direkt mit den Lehrerinnen in Kontakt treten. Auch alle schulischen Termine finden Sie dort im Kalender. Dadurch sparen wir Papier und Kopierkosten und können auch den Verwaltungsaufwand erheblich reduzieren.

LOGINEO

Bereits in der 1. Klasse bereiten wir die Kinder auf den Umgang mit der Lernplattform Logineo vor. Dort können Unterrichtsmaterialien bereitgestellt werden. Z.B. für Kinder, die für eine längere Zeit nicht am Unterricht teilnehmen können (Kur, Distanzunterricht etc.)

Digitale Hausaufgaben finden sich ebenfalls dort.

AUSSTATTUNG DER RÄUME

Alle unsere Klassen- und Fachräume verfügen über Beamer und eine ausreichende Anzahl an Tablets. Zum Schutz vor Corona sind alle Betreuungs- und Klassenräume mit einer Lüftungsanlage (Frischlufte) ausgestattet.

MARIENSCHULE

ALLGEMEINE INFORMATIONEN ZUR SCHULE

ANSPRECHPARTNER

Rektorin: Daniela Rauh
Konrektorin: Gudrun Poschmann



Sekretärin: Lydia Faul
05247/9879-0

Montag bis Donnerstag: 7:30 bis 11:00 Uhr

Hausmeister: Martin Elfenkemper

Schulsozialarbeit: 01590/4247424

Leitung der Randstunde:
Alexandra Hülsmann 05247/9879-35
Leitung des Offenen Ganztages:
Angela Hartmann:05247/9879-36

Unsere Lehrerinnen erreichen Sie unter:
vorname.nachname@msm-hsw.de

Förderverein Marienschule:
foerderverein.randstunde@gmail.com

ANSCHRIFT

Marienschule
Klosterstraße 11
33428 Marienfeld



WWW.GSMARIENSCHULE-MARIENFELD.DE

UNTERRICHT

Wir legen Wert auf entdeckenden und handlungsorientierten Unterricht in allen Fächern.

Für einen guten Start von Anfang an setzen wir u.a. auf bewährte Konzepte:

PRESCH

Mit PReSch (Präventiv Rechenschwächen erkennen) verfolgen wir das Ziel, Kinder der Schuleingangsphase mit geringen oder wenigen mathematischen Vorkenntnissen zu erkennen und zu fördern.

RELv



ReLv (Rechtschreibung erlernen- Lesen verstehen) steht für ein integratives Unterrichtskonzept zur Förderung der Basiskompetenzen Rechtschreiben und Lesen. Von der Primarstufe an werden Schülerinnen und Schüler danach unterrichtet. Die hier gelegten



Grundlagen werden in der Sekundarstufe genutzt und ausgebaut. Die ReLv- Methode basiert auf der bekannten Fresh-Methode. Dabei werden die Rechtschreibstrategien: Schwingen, Weiterschwingen, Ableiten und Merken genutzt.

Von Beginn an "schwingen" wir Silben durch Bewegung und werden so zu sicheren Rechtschreibern.

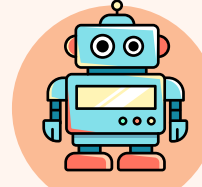
ZUSÄTZLICHE ANGEBOTE

TALENTE ENTDECKEN INDIVIDUELLE STÄRKEN UND INTERESSEN FÖRDERN

- Möglichkeit, Neues auszuprobieren
- Unsere AGs sind abhängig von der Studentafel der LehrerInnen und dem freiwilligen Engagement unserer Ehrenamtlichen.

Hier eine Auswahl:

PROGRAMMIEREN



Programmieren fördert das analytisches Denken: Handlungszusammenhänge müssen in Teilschritte zerlegt werden. Programmieren erfordert genaues Arbeiten und fördert das Durchhaltevermögen. Programmieren lehrt eine Arbeitskultur des Probierens, Testens, Verbesserns und der Teamarbeit. Wir starten damit in Klasse 1.

STREITSCHLICHTER

In mehreren Terminen werden die Kinder an Themen wie Streit und Streitschlichtung, Emotionen sowie verschiedene Lösungsmöglichkeiten mit Hilfe von Arbeitsblättern, Übungen und vorallem Rollenspielen, herangeführt. Die tollsten Ideen entwickeln die Kinder selbst.



BAND

In unserer Schulband lernen die SchülerInnen des 3. und 4. Jahrgangs nicht nur verschiedene Instrumente wie Schlagzeug, Keyboard oder E-Gitarre kennen, sondern auch wie eine Band funktioniert und worauf man aufpassen muss, wenn man zusammen Musik machen will. Einmal die Woche treffen Sie sich für eine Doppelstunde zum Proben.

LAUF-AG

Ehrenamtliche betreuen unsere beliebte Lauf-AG. Dabei ist jeder herzlich Willkommen, der Freude an der Bewegung in freier Natur hat. Wir üben Ausdauer und Schnelligkeit, machen Laufspiele und Übungen für einen gesunden Laufstil. Wir laufen bei Wind und Wetter.

